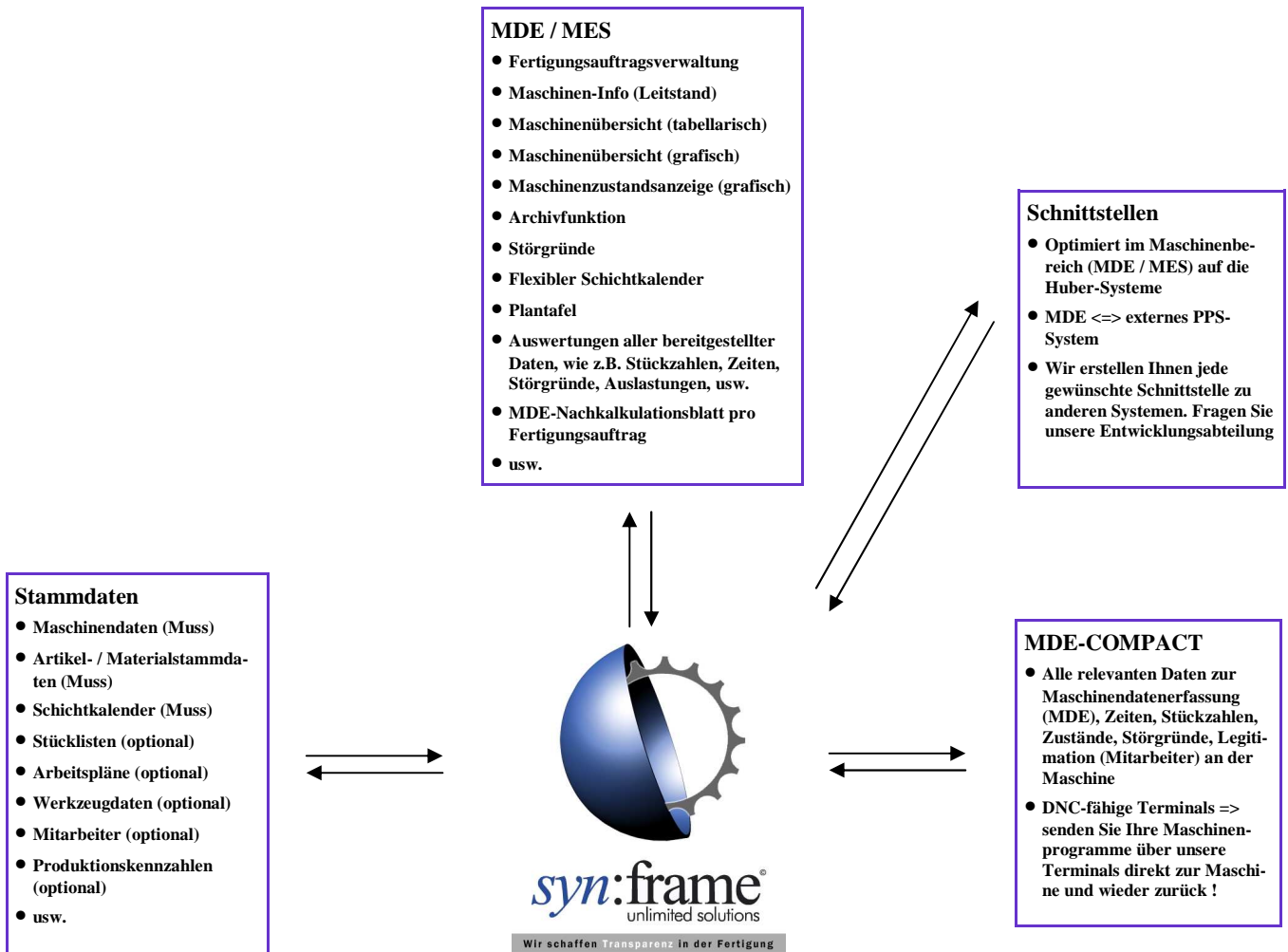


## Modul MDE / MES von syn:frame<sup>©</sup>



Das Ziel des Moduls MDE / MES von syn:frame<sup>©</sup> ist es, die Transparenz in der Fertigung darzustellen. Das bedeutet, dass wir Ihnen über Ihre Produktionszahlen und -zeiten und optimalerweise durch die erfassten Störgründe aufzeigen können, wie Sie durch Präventivmaßnahmen Probleme in der Fertigung vermeiden, somit Ihre Auslastungen erhöhen und die Ausfallzeiten verringern können. Dadurch wird auch Ihre Qualität in der Fertigung verbessert, was für Sie letztendlich finanzielle und zeitliche Einsparungen und erhöhte Ausfallsicherheit durch Prävention und Optimierung bedeuten kann.

Sollten Sie beispielsweise syn:frame<sup>©</sup> mit Terminals kombinieren, so haben Sie zusätzlich die Möglichkeit Störgründe an der Maschine einzugeben und diese über die Auswertungsfunktionen von syn:frame<sup>©</sup> tabellarisch und/oder grafisch nach unterschiedlichen Kriterien auszugeben. Über unsere DNC-fähigen Terminals können Sie Ihre Maschinenprogramme direkt zur Maschine und wieder zurück senden.

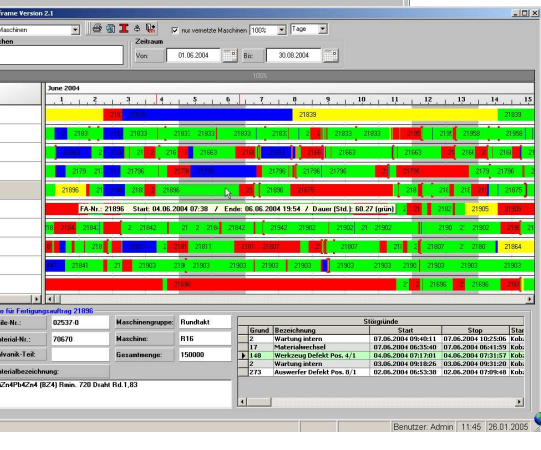
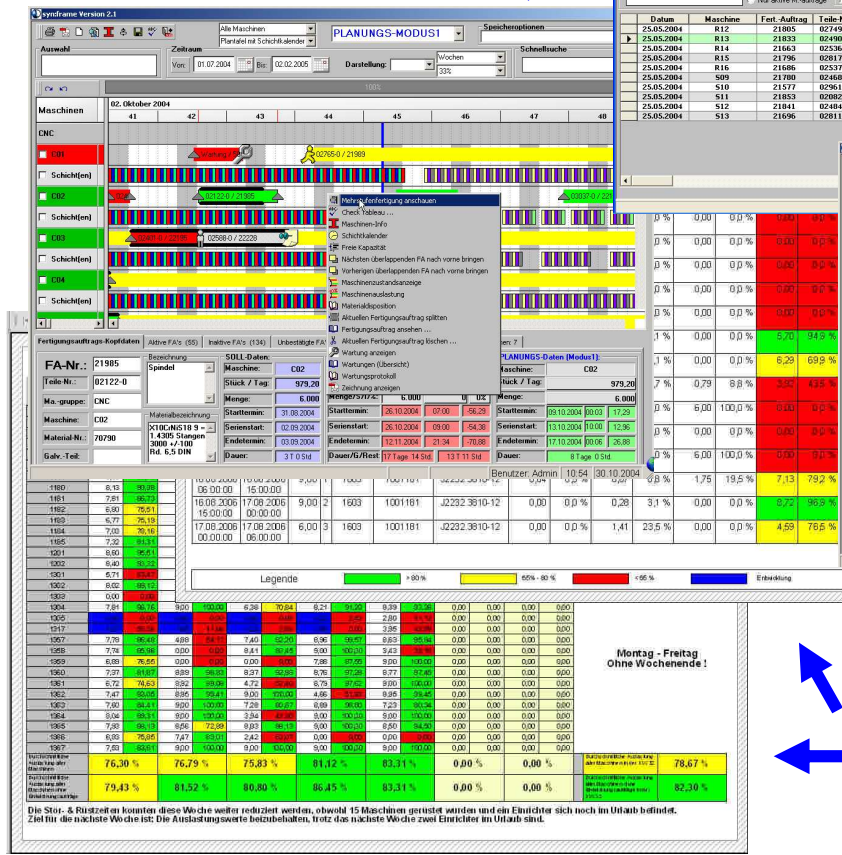
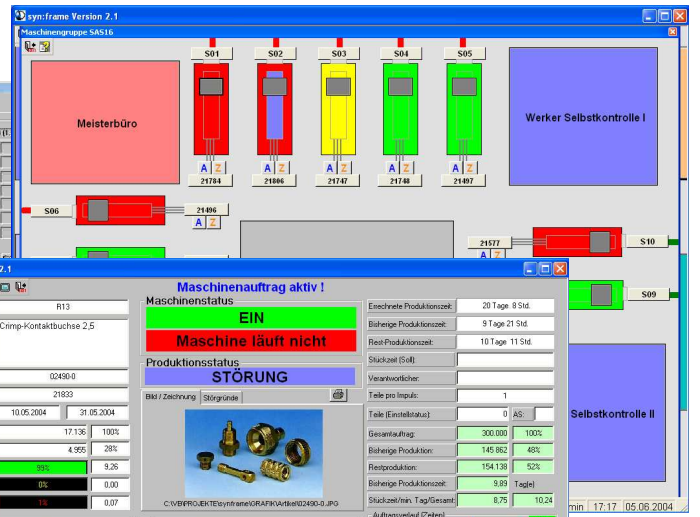
# Folgend ein paar Beispiele des Moduls MDE / MES von *syn:frame*®

MDE -  
Nachkalkulation

grafische Maschinenübersicht

Plantafel mit  
Schichtkalender

Maschinen-Info (Leitstand)



Maschinenzustandsanzeige  
Maschinenauslastungen

Lassen Sie sich optisch über die „Ampelfarben“ für jedermann verständlich den aktuellen Zustand Ihrer Daten anzeigen, mit den Signalfarben rot, gelb, grün sind Sie jederzeit über die unterschiedlichen Aktionen in Ihrer Fertigung im Bilde. Aktuelle Informationen, wie z.B. in der Maschinen-Info (Leitstand) oder in der Plantafel, vergangene Auswertungen, wie z.B. die Maschinenauslastungen sind durch die entsprechenden Farbgebungen aussagekräftig und einfach nachvollziehbar. Stückzahlen, Zeiten, Störgründe, Soll- / Ist- Vergleiche und andere Produktionszahlen und - Zustände werden für Sie von *syn:frame*® automatisch aufbereitet und leicht verständlich dargestellt. *syn:frame*® gibt Ihnen Hilfestellung und Information zugleich. Auswertungen, Übersichten, Tabellen u.v.m. werden Ihnen helfen, Probleme früher zu erkennen, die geeigneten Gegenmaßnahmen einzuleiten und somit unnötige Stillstandszeiten in der Fertigung zu verringern. Viele kleine Helferlein von *syn:frame*® werden Sie früher als bisher auf drohendes Unheil aufmerksam machen - diverse Plausibilitätsprüfungen von *syn:frame*® machen dies möglich. Zögern Sie nicht und lassen Sie sich von uns zeigen, mit welchen Möglichkeiten *syn:frame*® Sie in Ihrem Tagesgeschäft unterstützen kann. Auch für Sie haben wir mit *syn:frame*® Ihre individuelle Lösung.