

## MDE-Compact - die MDE-Komplettlösung

### MDE / MES

- Fertigungsauftragsverwaltung
- Maschinen-Info (Leitstand)
- Maschinenübersicht (tabellarisch)
- Maschinenübersicht (grafisch)
- Maschinenzustandsanzeige (grafisch)
- Archivfunktion
- Störgründe
- Flexibler Schichtkalender
- Plantafel
- Auswertungen aller bereitgestellter Daten, wie z.B. Stückzahlen, Zeiten, Störgründe, Auslastungen, usw.
- MDE-Nachkalkulationsblatt pro Fertigungsauftrag
- usw.

### Stammdaten

- Maschinendaten (Muss)
- Artikel- / Materialstammdaten (Muss)
- Schichtkalender (Muss)
- Stücklisten (optional)
- Arbeitspläne (optional)
- Werkzeugdaten (optional)
- Mitarbeiter (optional)
- Produktionskennzahlen (optional)
- usw.

### Allgemeine Schnittstellen

- MDE <=> externes PPS-System
- Wir erstellen Ihnen jede gewünschte Schnittstelle zu anderen Systemen. Fragen Sie unsere Entwicklungsabteilung

### Schnittstelle zu den Maschinen

- Alle relevanten Daten zur Maschinendatenerfassung (MDE), Zeiten, Stückzahlen, Zustände
- Störgründe an der Maschine
- Wartung

### Technische Details

- TCP/IP-Protokoll
- Wartungsfreundlich
- Erweiterbar
- Kostengünstig
- Terminal für Störgründeingabe, Auftragsübersicht, Legitimation, usw. (optional)
- Geringer Installationsaufwand
- Volle Funktionalität von syn:frame<sup>©</sup>
- usw.

syn:frame<sup>©</sup>  
unlimited solutions

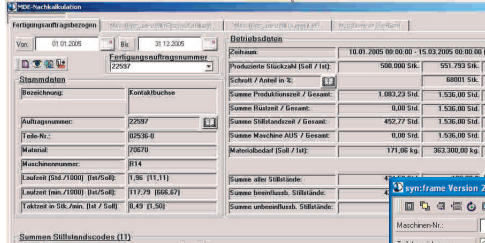
Wir schaffen Transparenz in der Fertigung

# MDE-Compact und *syn:frame*<sup>®</sup>

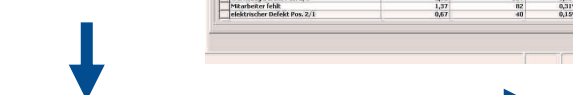
grafische Maschinenübersicht



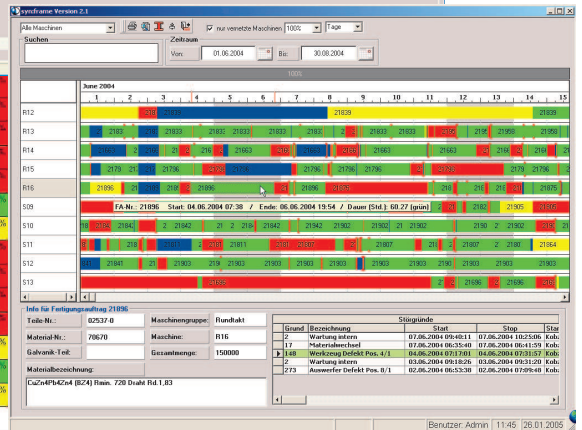
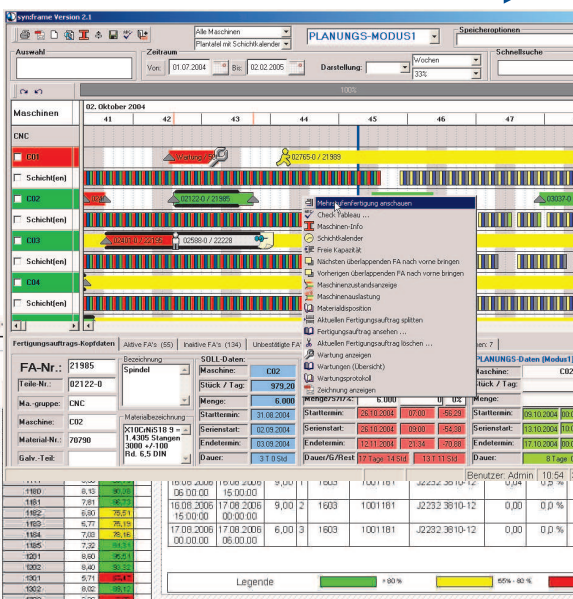
MDE - Nachkalkulation



Plantauf mit Schichtkalender



Maschinen-Info (Leitstand)



Maschinenzustandsanzeige

Maschinenauslastungen

MDE-Master-Terminal mit:

- MDE-Status-LED
- Tastatur mit Buchst. u. Zahlenbl.
- LCD-Display
- Integrierter Transponderleser
- Softkeys
- 12 Funktionstasten
- Integriertes TCP/IP-Protokoll
- WLAN über Access-Point
- Einschub für SIM-Karte
- Datenübertragung per GSM/GPRS
- Antennenanschluß für GSM/GPRS



MDE-Terminal mit:

- MDE-Status-LED
- Tastatur mit Zahlenblock
- LCD-Display
- Integrierter Transponderleser
- 10 Funktionstasten
- Integriertes TCP/IP-Protokoll
- WLAN über Access-Point



**MDE-Compact** ist die ideale, preisgünstige MDE-Version für eine Vernetzung ab 1 Maschine. Die optimale Kombination aus leistungsfähigen Hardware-Komponenten, einer professionellen, jederzeit erweiterbaren Software (*syn:frame*<sup>®</sup>) zu einem so günstigen Preis, dass sogar die Installation mit nur einer Maschine einen entsprechenden Vorteil für das Unternehmen bringt - und dies mit relativ geringem, überschaubarem finanziellen Aufwand. Sprechen Sie mit uns, wir haben sicherlich auch Ihre MDE-Lösung, die mit **MDE-Compact** professionell, kostengünstig und individuell an die Bedürfnisse Ihres Unternehmens angepasst werden kann.